

病児保育 アイビー

〒790-0067 松山市大手町二丁目 1 番地 3
Tel 089-968-1319

企業主導型保育事業の助成を受け、平成 29 年 11 月に開設いたしました、病児保育施設です。

運営は、一般財団法人永頼会 松山市民病院が直営で行っています。

病児保育とは、お子さんの急な発熱や、インフルエンザ、水ぼうそうやおたふくかぜなどの感染症の病気で、保育園や幼稚園、学校等に行くことができなかったりする時に、お仕事やご家庭の事情（お母さんの体調がすぐれない時、変更がきかない行事出席等）による保護者に代わって、保育士・看護師がお子さんを日中のみお預かりする、いざという時の安心につながる子育て支援です。

○ ご利用できる方

- ・6 ヶ月から小学 4 年生までのお子さん



○ お預かりできるお子さん

- ・通院で治療を行える程度の症状のお子さんを対象としています。

（入院施設ではありません。）

風邪、喘息発作、嘔吐下痢症、手足口病、溶れん菌、ヘルパンギーナ、水ぼうそう、おたふくかぜ、インフルエンザ、その他担当医師が利用を可能と判断した場合

※基礎疾患のあるお子さんは、主治医の紹介状をご持参下さい。また、安全と人員配置の都合で、お預かりできないこともあります。

○ 定員

- ・定員 10 人

定員数を超える場合はお断りすることがあります。

病気別に部屋割を行うため、特に隔離を必要とする場合や、その日の入室状況により、定員未満でもお預かりできない場合があります。





○ ご利用できる日・時間

- ・月曜日～金曜日 8時～18時

※土曜日、日曜日、祝日、年末年始（12/28～1/4）はお休みです。

※時間の延長は一切出来ません。厳守ください。

超過料金をいただいた上、場合によっては次回ご利用をお断りすることもあります。

○ ご利用料金

- ・一日一律 2,200円 ※昼食・おやつ込
一人一回当たりの料金になります。



- ◆世帯所得に応じた減免・減額はありませぬ。ご了承ください。

○ ご利用のながれ

- ・予 約

8時から18時まで



TEL 089-968-1319 にお電話ください。

（上記時間外は、キャンセルのみ対応。留守番電話に録音願います。）

- ・お預かり

前日に受診されている方は、8時より直接、園でお預かりとなります。

当日に受診される方は、受診後、アイビーでのお預かりとなります。

- ・必要な書類

1. 児童票
2. 申込書
3. 病状票
4. 診療・与薬同意書

いずれもホームページからダウンロードできます。

アイビー、小児科診察室にも用意しています。





あらかじめ記載して持参されるとよいでしょう。
2回目以降の利用の際も、2と3はその都度記入して持参ください。
1は、初回登録時のみですが、変更があれば申し出てください。

・診察受付からお迎えまで

前日予約、当日予約ともに、松山市民病院 小児科を受診し、
担当医師が可能と判断した場合に、病児保育でお預かりします。
診察の受付時間は、8時から15時まで。
一般診療の方もおられますので、季節や時間帯、疾患によって、
順番が前後したり、待ち時間が長くなったりすることもあります。

<松山市民病院 初診受付窓口（南棟1階）>

「病児保育希望」と申し出て、受付してください。
その際、上記“必要な書類”のなかで、あらかじめご用意でき
ているものがあれば、ご提出ください。

<診察の受付が完了>

診察に必要な書類をファイルに入れてお渡しします



<小児科外来（北棟2階）>

小児科外来前のカウンターに事務員がいます。お渡ししたファ
イルをお出してください。事務員がいない場合は、診察室にお声
掛けください。

<診察後>

病児保育が可能と判断された場合、保育士にお渡しいただく書
類の入ったファイルをお渡しします。

お子さんと一緒に、「アイビー」へお越しください。

病児保育が不可能と判断された場合は、看護師の指示に従っ
てください。



<アイビー>

保育士が、お子さんをお預かりします。

必要な書類を確認、記入いただき、「持ってきていただくもの」
（チェックリスト参照）をお預かりします。

ご質問がございましたら、なんなりとおききください。

診療費が発生している場合は、お手数ですが、病院の会計へま





わっていただきます。会計窓口へお声掛けください。
処方されたお薬は、出来上がり次第、アイビーに届くようにして
しております。

• お迎え



その日の様子を、保育士、看護師からお話しします。
その際、保育日誌のコピーもお渡しします。
保育料をいただきます。保育士にお渡しください。
現金でご用意ください。お釣りはご用意しています。
必ず 18 時までにお越しください。延長はございません。

○ 持ってきていただくもの

別紙チェックリストを参照し、必要なものをご持参ください。

○ お部屋の紹介

- 木造のアットホームでかつ静粛性の高い、快適なお部屋で過ごしていただきます。スタッフからの視認性にも配慮した安心安全な設計です。
- 遊んだり、食事をしたりするお部屋ですが、体調に応じて簡易ベッド（コット）や布団に横になったり、DVD を見て安静に過ごします。

観察室

- 隔離を必要とする病気のお子さんをお預かりする部屋です。2 部屋ありますが、それぞれが完全に仕切られており、トイレも部屋ごとに備えています。他の病気のお子さんと動線が交わらないよう、感染や衛生面に配慮しています。





○ 食事について

- 施設内の調理室で、栄養士の作成した献立にもとづいて、専任の調理師が、お子様の発育に応じた食事を提供しています。
- 基本的には普通食です。病気の間は食欲もむらがあるため、できるだけ消化の良い、食べやすい献立をご用意していますが、結果食べられないこともあろうかと思えます。準備の都合上、食べた、食べなかったにかかわらず、料金はいただきますことをあらかじめご了承ください。
- おやつについては、調理室でつくられたもの、もしくは市販のもので、年齢相応のものを、保育士と栄養士の判断で提供します。
- アレルギーについては、「アレルギー除去食に関する連絡書」（主治医意見書）による対応となります。写しを必ずご持参ください。可能な限りご対応いたしますが、場合によってはお弁当をお願いすることもあります。

○ 注意事項

- 保育中、医師が回診を行います。医師が必要と判断した場合、処置、投薬をすることがあり、その場合、保険診療になり、一般の医療費が必要になる場合があります。その内容については必ずお知らせいたしますが、緊急性が高いと医師が判断した場合や、保護者の方とすぐに連絡がつかない場合は、事後報告となることもあります。併せてご了承ください。保護者のお迎えを要請する場合がありますので、その際は速やかにご来院ください。
- キャンセルされる場合、朝 7 時 30 分までに必ずご連絡お願い致します。※無断キャンセルの場合、キャンセルまじの利用希望者様にご迷惑がかかることにもなります。次回のご利用をお断りすることもあります。
- 当院小児科を受診される際、保育室の空き状況をお電話で確認後にご来院ください。

• 事前見学

希望される方は、お気軽にお電話ください。見学の際に、児童票を提出していただいてもかまいません。

その他なにか、おききになりたいことがありましたら、
お気軽にお電話ください。





- 加入保険について

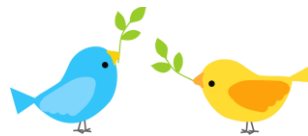
事故のないよう全力で安全につとめますが、念のため
下記の保険に加入しております。

幼稚園賠償責任保険

身体財物賠償 1 事故/年 1 億円

傷害総合保険

死亡・後遺障害 1,000 万円 入院 3,000 円/日 通院 1,500 円/日



※施設名「アイビー」について

観葉植物として親しまれているツタのアイビー（IVY）の花言葉は、「永遠の愛」。しっかりとつかまってどこまでも伸びていく、そんな様子に由来しているそうです。すくすくと育っていくお子さんたちとその保護者の皆様から、いつまでも信頼される存在ありたい。そんな願いから名付けられました。

