

地域の健康づくり、調剤薬局さんと一緒に

松山市民病院 病院長 柚木 茂

院長補佐兼薬剤部長 大塚 尚

いつも地域のみなさまの健康を支えてくださり、本当にありがとうございます。当院ではこのたび院外処方を実格的にスタートし、これまで以上に近い距離で薬局の皆さまと連携していきたいと考えています。患者さんが安心して治療を続けられるためには、病院と薬局が同じ方向を向いて情報発信していくことが大切だと感じています。

そこで、当院の医師が作成した「病気の予防や早期受診を呼びかけるポスター」を、薬局内で掲示していただける薬局さまを募集しています。生活習慣病や心臓・脳の病気、がん予防など、患者さんの目に留まりやすく、健康意識を高める内容をそろえています。薬局でのちょっとした待ち時間が、気づきや相談のきっかけになれば嬉しいです。必要な受診へつなげるサポートにもなると考えています。

お申し込みは下記の QR コードから、希望のポスターやサイズを選ぶだけで簡単に登録できます。まずは無理のない範囲で、できるところから一緒に取り組ませてください。小さな一歩でも、積み重ねることで、地域全体の健康づくりにつながっていくと信じています。今後も気軽に相談し合える関係を築いていけたらと思っています。

どうぞよろしくお願いいたします。



お申し込みはこちらから

ラインナップです

肩関節外来について

アレルギーどうしたら

眼瞼下垂について

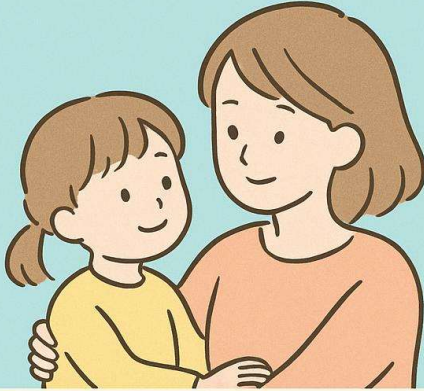
原因不明の頭痛・不調

地域連携室だより 2025 秋

調剤薬局様以外の企業様からのお申し込みも歓迎です

アレルギー、 どうしたら・・・？

家族まるごと診られる
病院があります。



くわしくは
ホームページを
ご覧ください



松山市民病院 アレルギー疾患 専門外来 Tel 089-943-1151

- 気管支喘息・小児喘息
ならお任せください
- 子どもの食物アレルギー
- 大人と子どもの
アトピー性皮膚炎、アレルギー性鼻炎
- 地域の開業医の先生とも
連携しながら診察が可能です
- 専門医が対応します。
- ちょっとしたことででも相談
してください

これまでの治療の様子がわかる紹介状やお薬手帳などをお持ちいただくと、より正確で
スムーズな診察ができます。

原因がわからない、こんな症状をお持ちでないですか？



これらは、まぶたの不調が原因で起こることがあり、まぶたの手術で、改善
する場合があります。

ひどくお悩みの場合は、一度、ご相談してみてください。

松山市民病院 形成外科

まぶたの治療を特集した
ホームページはこちらから



これまでの治療の様子がわかる紹介状やお薬手帳などを
お持ちいただくと、より正確でスムーズな診察ができます。

肩 外 来 通 信

Lecture 1: 腱板断裂

検査によって痛みの原因をつきとめることが大切になります。

肩の症状で困った場合は放置せずに **肩専門医**に相談をしましょう。

肩の病気ってどんなものがあるの？

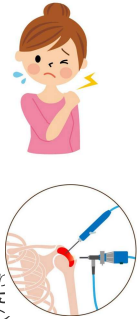
腱板断裂、反復性肩関節脱臼(外傷性、非外傷性)、凍結肩(肩関節拘縮)

変形性肩関節症/腱板断裂症性肩関節症、スポーツ分野では**投球障害肩**があります。

診断は、総合病院である特色を活かし、理学所見から疾患を絞り込み**エコー、Xp、CT、MRI**検査を総合的に評価します。手術方法は、直視下に大きな皮切を用いて手術をしておりましたが、近年は**関節鏡というカメラを使用した手術**が主流になってきています。皮膚に**1cm程の小さい孔**を数カ所作成し、そこに手術機械を挿入して組織を切除したり、またアンカーという糸付きビスを骨に差し込み、その糸を利用して断裂した組織を縫合することで**低侵襲**での手術が可能となりました。

腱板断裂(動作時痛、夜間痛があるならこれも??)

上腕骨頭に付着する**腱板**は**肩甲下筋腱・棘上筋腱・棘下筋腱・小円筋腱**の4つで構成されており、そのうち**棘上筋腱が最も断裂しやすい**と言われています。断裂の原因としては、**加齢**にともなう腱の変性、肩甲骨の一部である**肩峰とう骨との衝突、外傷**などで生じます。症状は**肩関節の動作時痛**とともに**安静時痛**、さらに**夜間痛**を認めることが多いのが特徴です。理学療法や鎮痛剤の内服、関節内注射など手術以外の方法に抵抗性の場合には手術を行います。手術は**関節鏡**を使用し皮膚に**1cm程の小さい孔**を4-5カ所作成し、**アンカー**を利用して断裂した腱板を上腕骨頭に縫合します。また**腱板断裂症性肩関節症(肩関節の骨が壊れた状態)**や**慢性炎症(腱板断裂に伴う上障害:腕が前に上がらなくなる)**を呈し日整会のガイドラインを満たした場合は、**リバーシ型人工肩関節置換術**をおこないます。これは、**上腕骨近位端粉砕骨折(上腕の骨の骨折)**にも適応があります。リバーシ型人工肩関節置換術をするためには資格が必要ですが、**当科Drは有資格者**です。



その頭痛、がまんしていませんか？

くり返す頭痛には、専門的な治療が
あります

くり返す頭痛、天気や生理の前に悪化する頭痛。

それは「片頭痛」などの病気が原因かもしれません。

頭痛外来では、あなたに合った治療を提案します。

最近では、新しい治療法(予防注射など)も登場し、

これまで、長年「しかたない」と思っていた頭痛も

改善されたこともあります。

つらい頭痛を、がまんしないで。
お気軽にご相談ください。



症状が続く方は、一度専門医の診察を受けましょう

MRI 検査や CT 等で正確な診断が可能です。

脳神経外科の

ホームページはこちらから



一般財団法人 永頼会
松山市民病院

これまでの治療の様子がわかる紹介状やお薬手帳などを
お持ちいただくと、より正確でスムーズな診察ができます。

松山市民病院
肩専門医
白石先生の外来日は
午前
火曜日・水曜日
金曜日午後
肩の専門外来

肩のことで、お困りの症状がありましたら、ご相談
下さい。おひとりで悩まなくて、一緒に病気に向き
合いましょう！！



手術の写真などを詳しく説明した
当院の肩外来のホームページはこちら
の二次元バーコードからもアクセスで
きます。

